

## SCHEDA INSTALLAZIONE | INSTALLATION SHEET



	Misure - Size	Codice - Code
PLA-80	860x240x115 mm	<b>7046434</b>

Diffusore lineare in lamiera zincata con griglia in alluminio anodizzato per la mandata o la ripresa dell'aria ambiente.

*Linear diffuser made of galvanised sheet metal with anodised aluminium grille for supply or extract of room air.*

- Installazione a soffitto o parete
- Regolazione della portata d'aria
- Portata massima 150 m<sup>3</sup>/h
- Isolamento termico in polietilene a cellule chiusa
- Filtri opzionali

- Ceiling or wall installation
- Adjustment of the air flow rate
- Maximum flow rate 150 m<sup>3</sup>/h
- Thermal insulation in closed cell polyethylene
- Optional filters

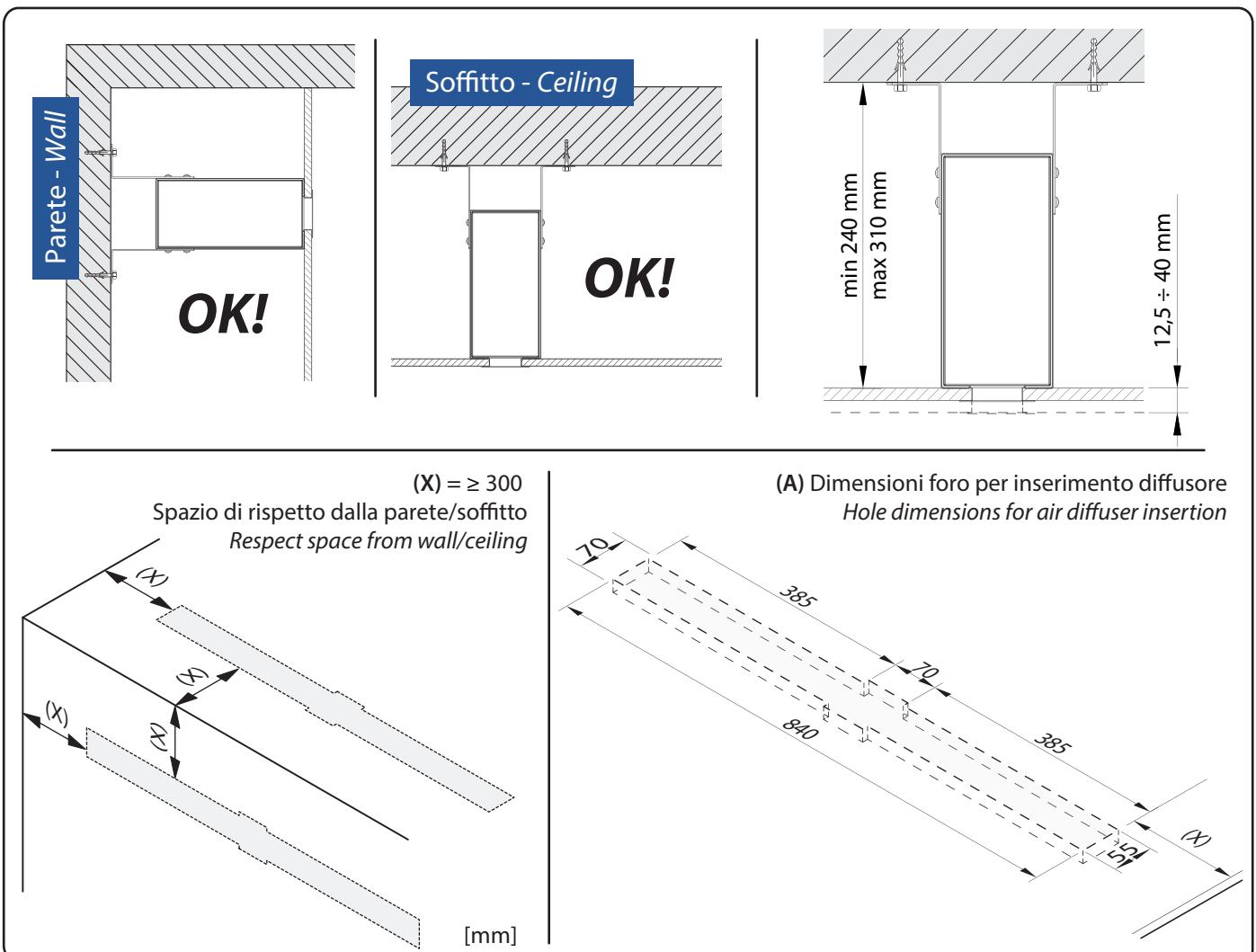
Connessioni predisposte:

- 5 attacchi RDW per Tubo Duo White 75/90
- 3 attacchi per tubo DN 100
- 1 attacco per tubo DN 125

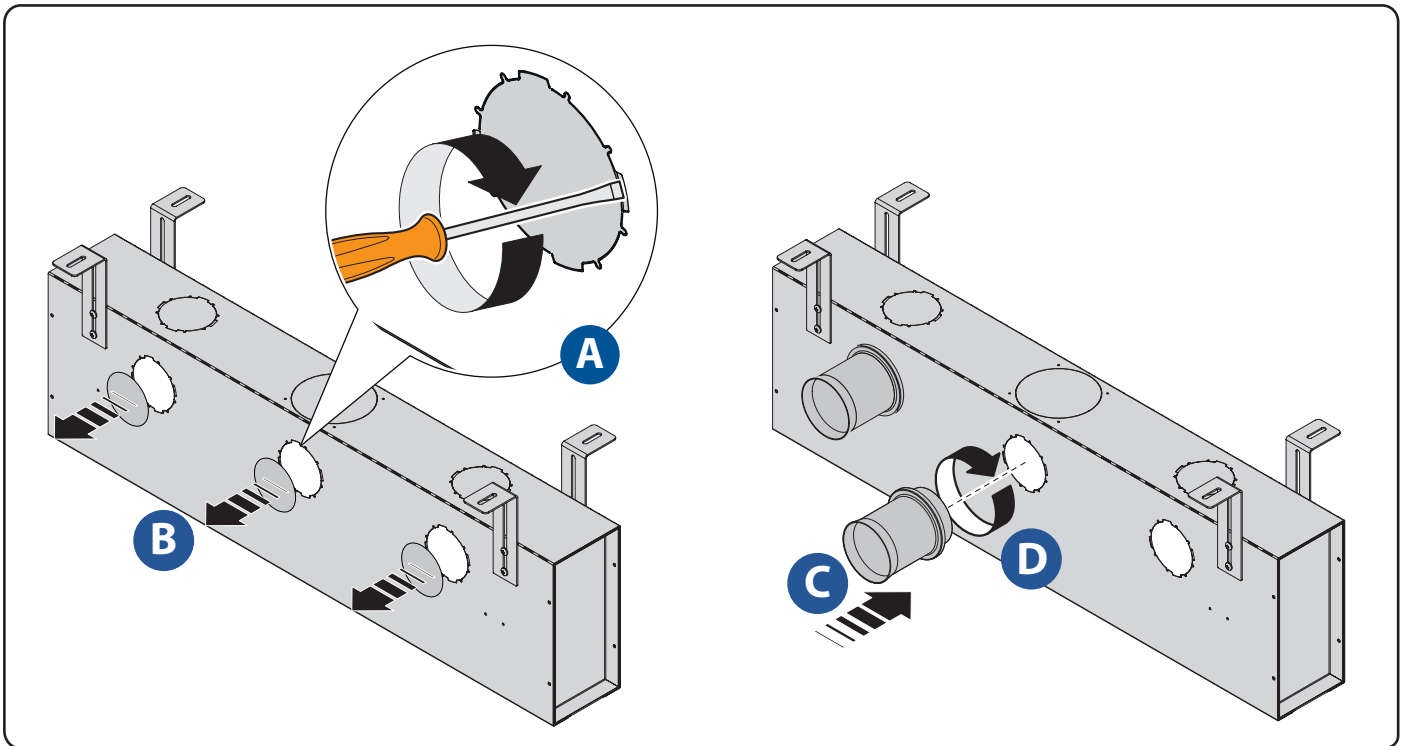
Possible pre-arranged connections:

- 5 connections or Duo White 75 or 90 duct
- 3 connections for DN 100 duct
- 1 connection for DN 125 duct

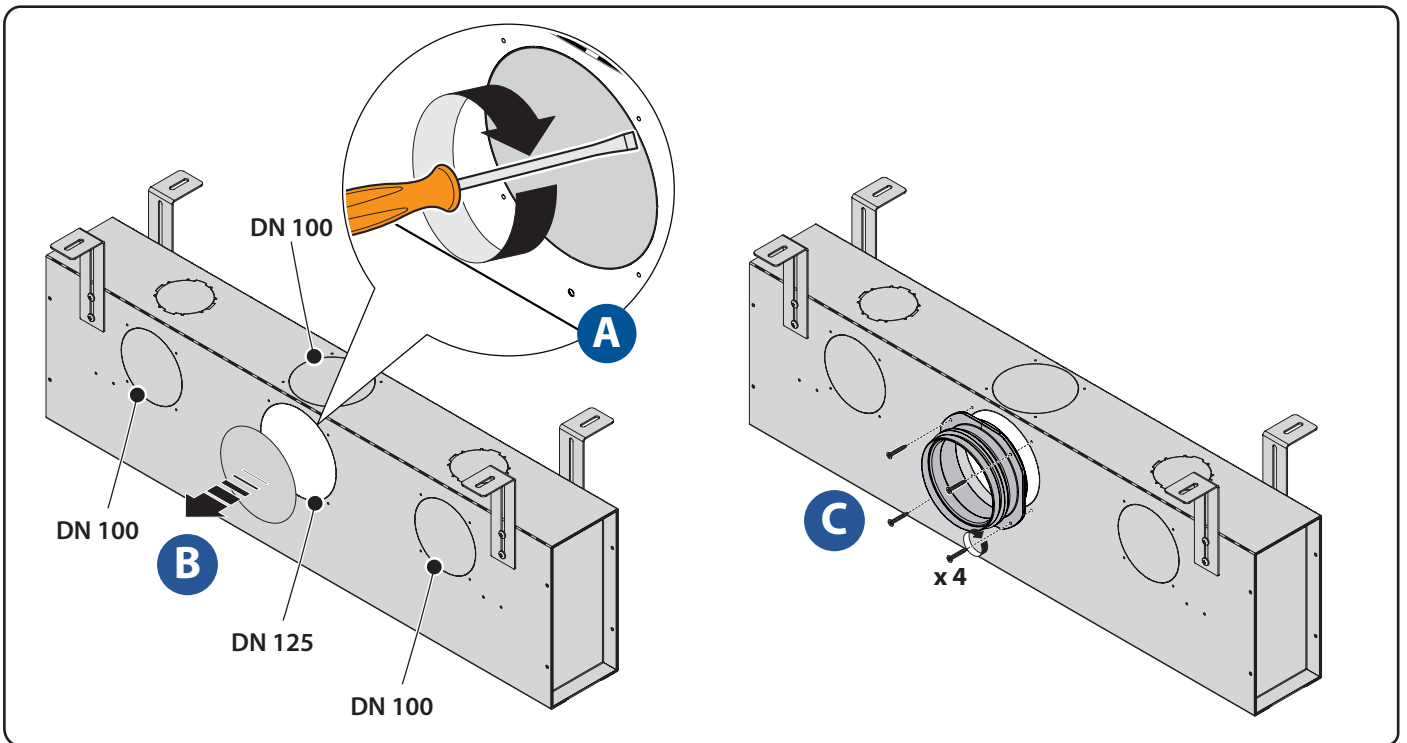
### INDICAZIONI DI POSIZIONAMENTO - POSITIONING INDICATIONS



INSTALLAZIONE ATTACCO RDW 75/90 - INSTALLATION RDW 75/90 CONNECTION

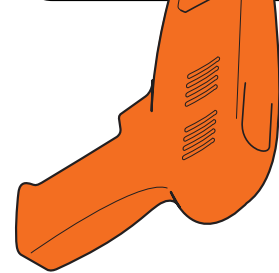
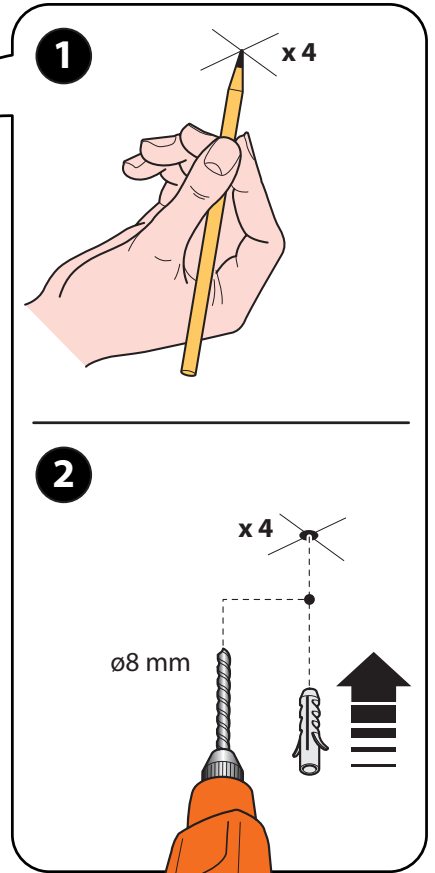
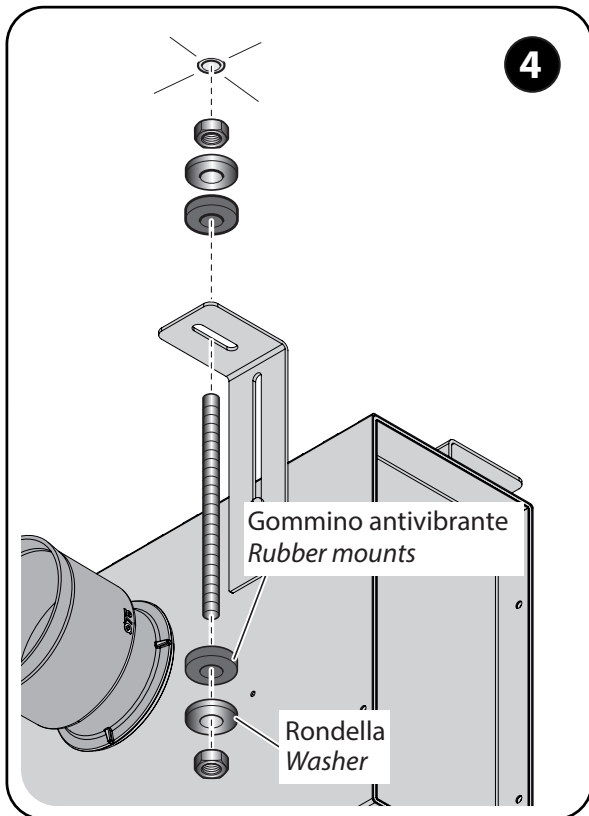
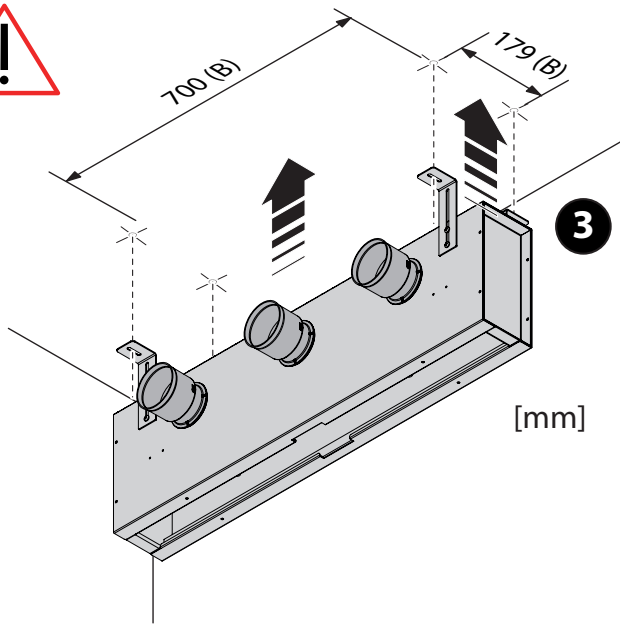


INSTALLAZIONE BOCCAGLIO DN 100/125 - INSTALLATION DN 100/125 CONNECTION

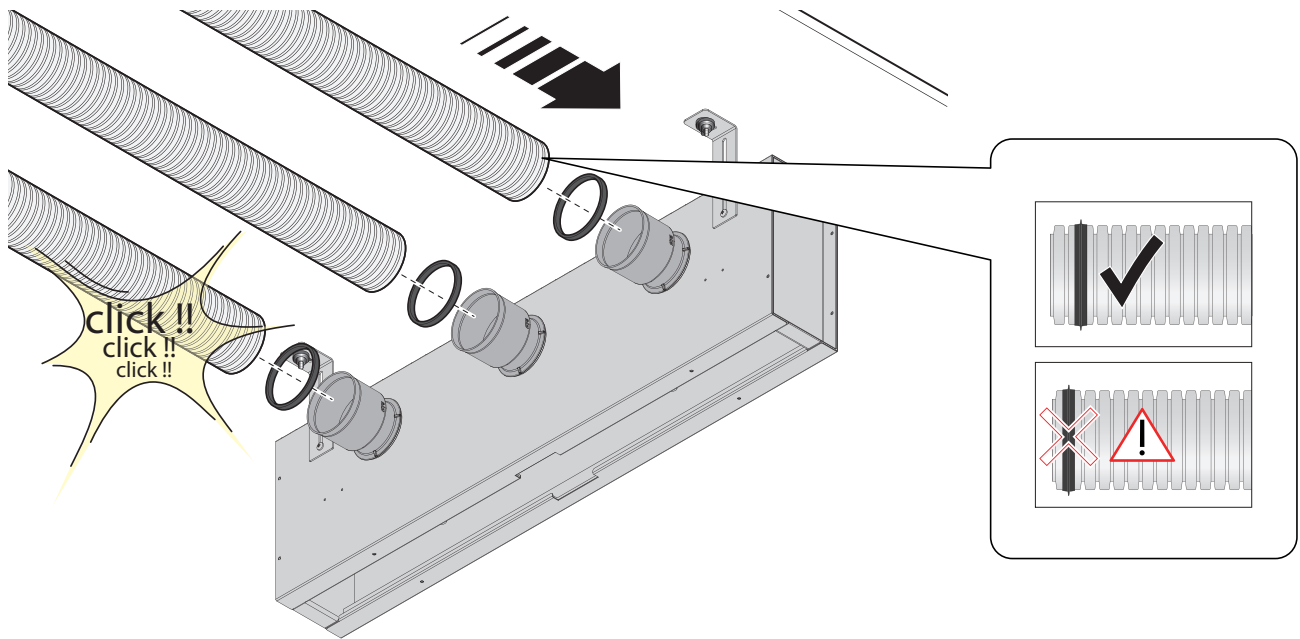


FISSAGGIO A SOFFITTO - CEILING MOUNTING

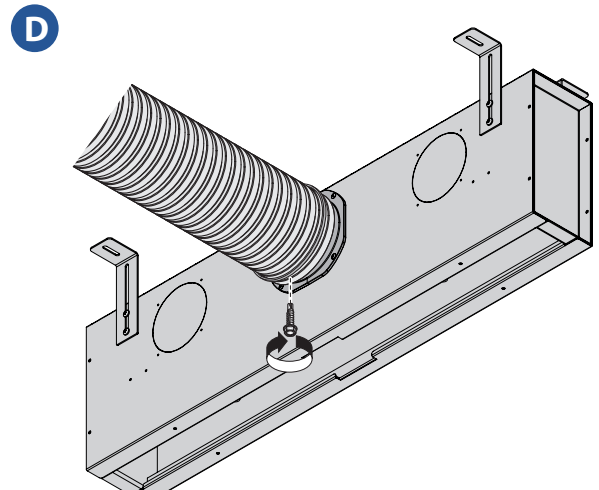
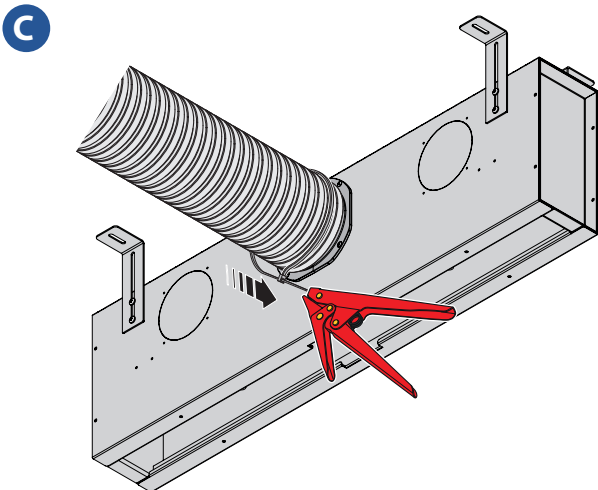
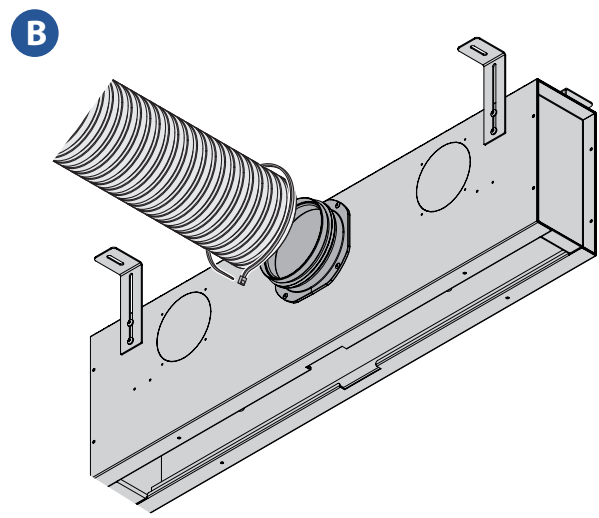
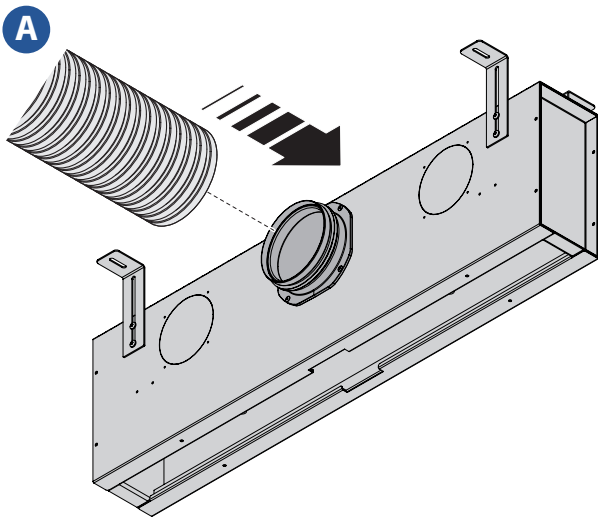
(B) Interasse fori per fissaggio staffe  
Hole spacing for bracket fixing



INSTALLAZIONE TUBAZIONE DUO WHITE 75/90 - INSTALLATION 75/90 DUO WHITE PIPE



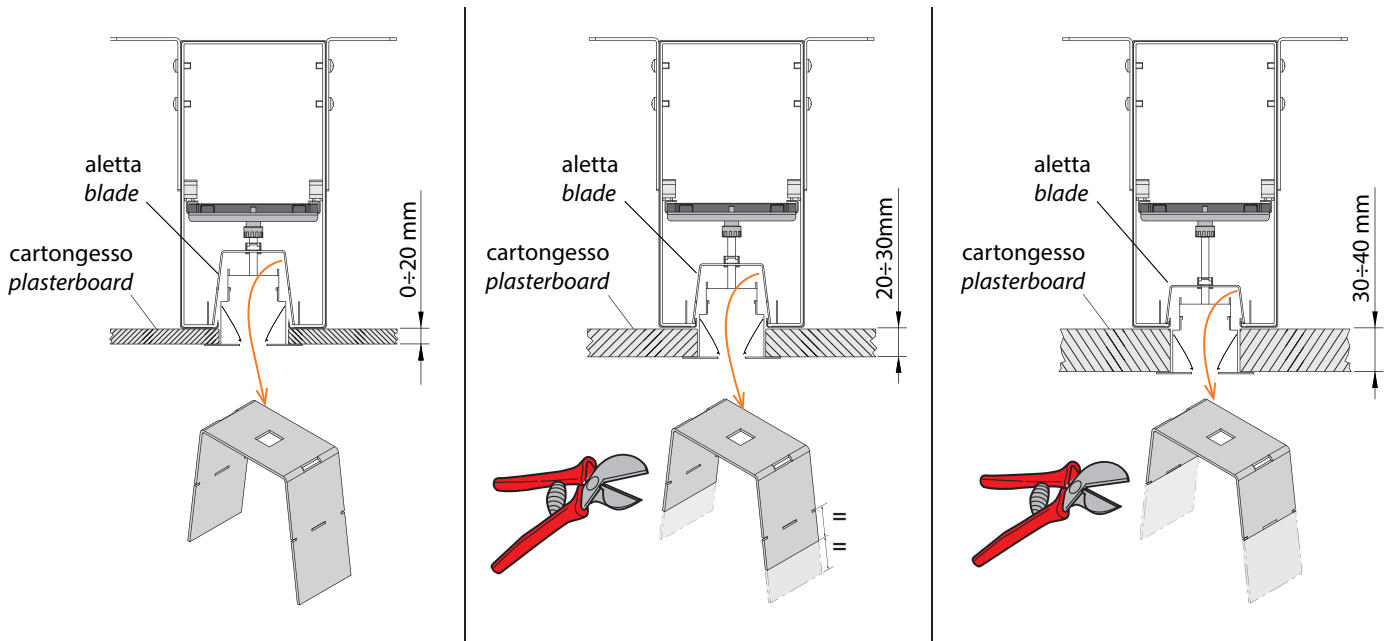
INSTALLAZIONE TUBAZIONE DN 100/125 - INSTALLATION DN 100/125 PIPE



**INSTALLAZIONE DEL DIFFUSORE - DIFFUSER INSTALLATION**

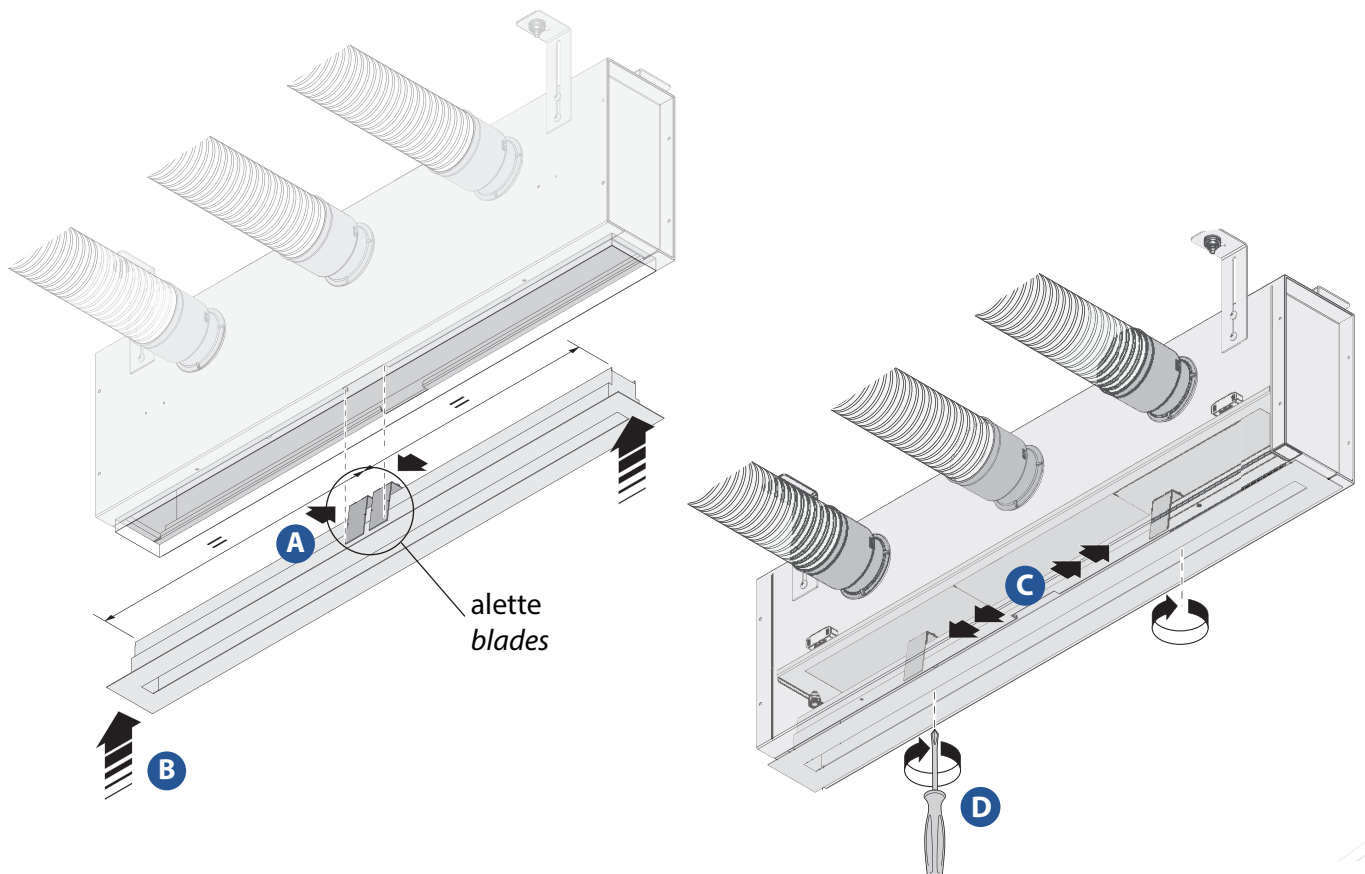
Verificare lo spessore del pannello in cartongesso e, se necessario, tagliare le alette seguendo le seguenti indicazioni:

*Check the thickness of the plasterboard panel, and if necessary, cut the blades as shown in the diagram below:*



Dopo aver posizionato il pannello di cartongesso è possibile installare il diffusore facendo scorrere le alette in posizione centrale (A) e inserendolo quindi all'interno del plenum (B). Far scorrere successivamente le alette verso l'esterno (C) in posizione equidistante dal centro e avvitare le corrispondenti viti (D) per fissare il diffusore al plenum.

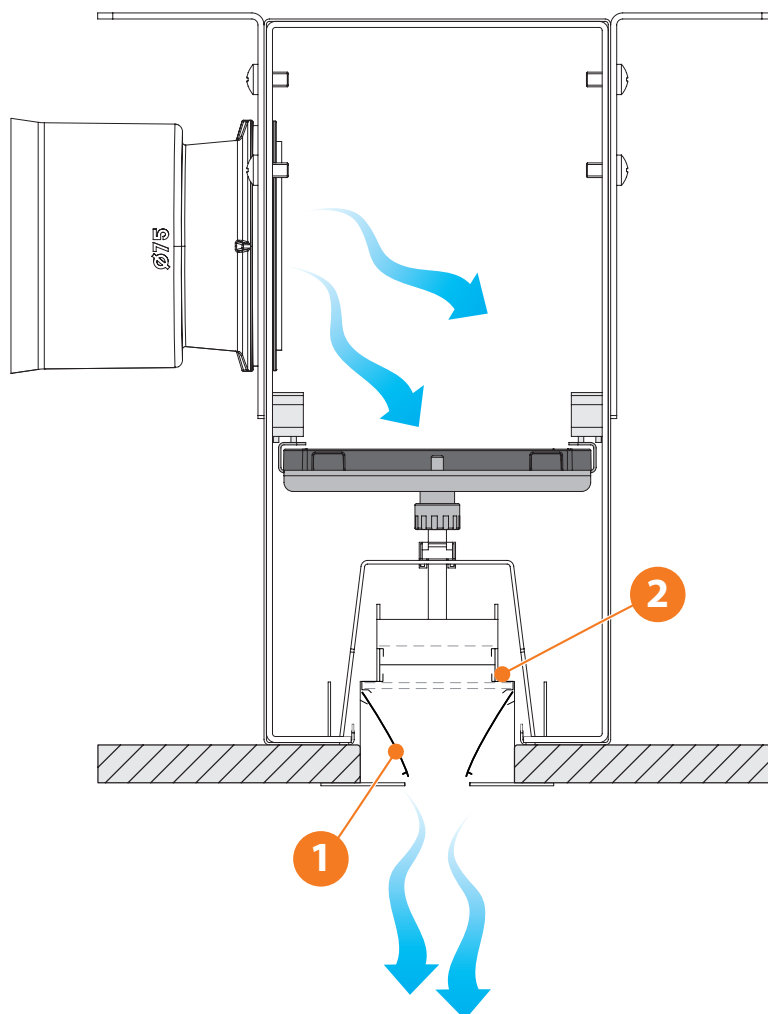
*After positioning the plasterboard panel, the diffuser can be installed by sliding the blades into the centre position (A) and then inserting it inside the plenum (B). Then slide the blades outwards (C) to a position equidistant from the centre and screw in the corresponding screws (D) to secure the diffuser to the plenum.*



**REGOLAZIONE DELLA PORTATA DELL'ARIA - ADJUSTING THE AIR FLOW RATE**

É possibile regolare la portata del flusso dell'aria modificando la posizione delle alette deflettrici (1) sul diffusore (2).

*The air flow rate can be adjusted by changing the position of the deflector blades (1) on the diffuser (2).*



**PULIZIA FILTRO - FILTER CLEANING**

I filtri sporchi aumentano la perdita di carico del diffusore e riducono il volume dell'aria di mandata. I filtri richiedono una pulizia periodica con controllo consigliato a cadenza di 90 giorni

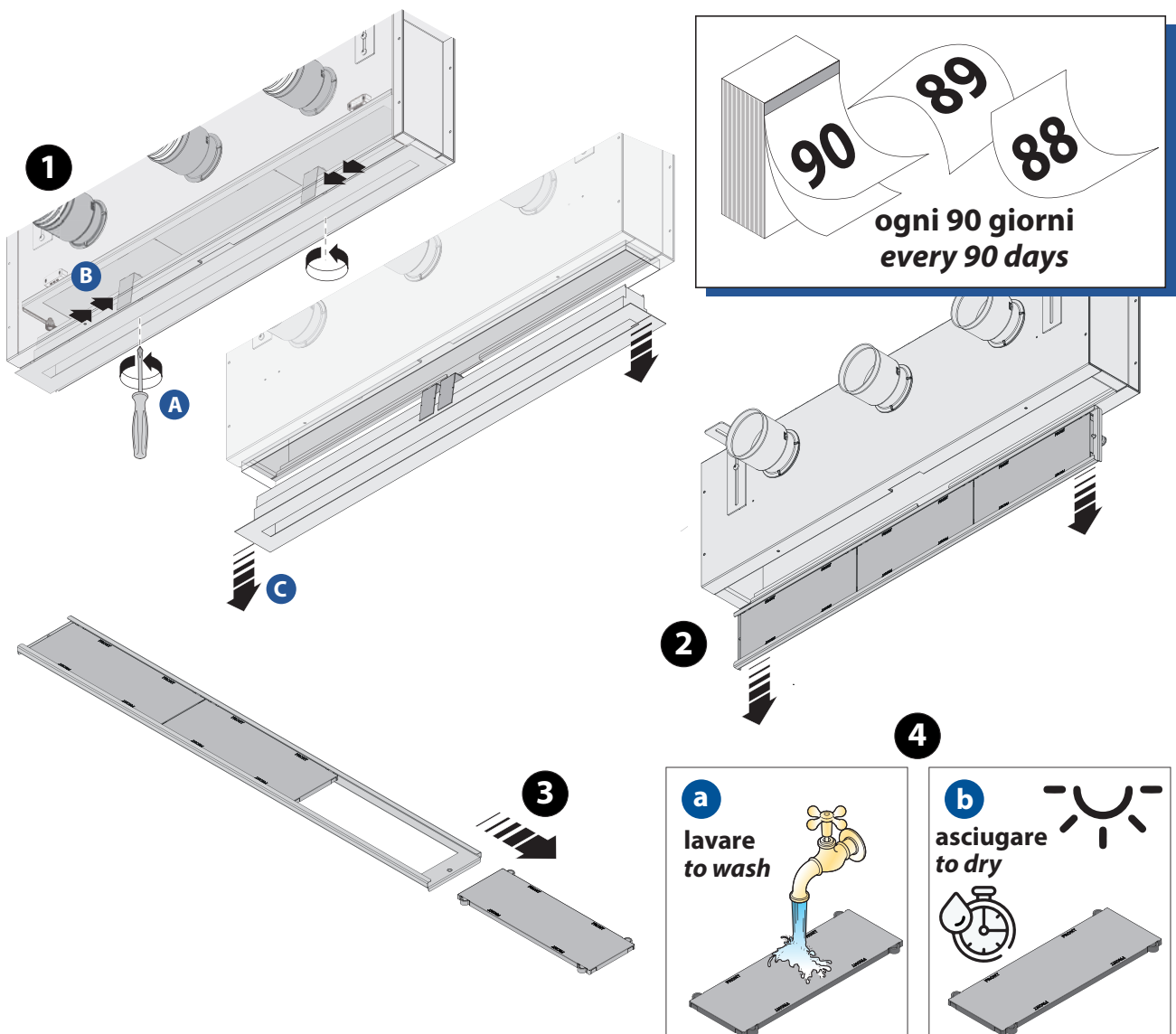
*Dirty filters increase the pressure drop of the diffuser and reduce the volume of supply air. Filters require periodic cleaning with inspection recommended every 90 days.*

Per la pulizia dei filtri procedere come segue:

*To clean the filters proceed as follows:*

1. Allentare leggermente le due viti del diffusore e far scorrere le alette verso il centro del plenum, estrarre quindi il diffusore.
2. Staccare il portafiltri dalle calamite di sostegno e, dopo averlo ruotato di 90°, estrarlo dal plenum.
3. Allentare le viti laterali del portafiltri e rimuovere i filtri avendo cura di non disperdere la polvere.
4. Lavare i filtri con acqua. È consentito anche pulire i filtri con vapore.
5. Dopo il lavaggio, lasciare asciugare i filtri. Ad asciugatura completata, valutarne lo stato. Dopo un ciclo di 3 pulizie consecutive o comunque quando i filtri risultando degradati alla vista, devono essere sostituiti e smaltiti secondo normativa vigente. Contattare RDZ per l'acquisto dei nuovi filtri.
6. Dopo la pulizia, reinsertire il portafiltro completo di filtri e fissare il diffusore al plenum.

1. Slightly loosen the two screws on the diffuser and slide the fins towards the centre of the plenum, then pull the diffuser out.
2. Detach the filter holder from the supporting magnets and, after rotating it 90°, remove it from the plenum.
3. Loosen the side screws of the filter holder and remove the filters, taking care not to disperse dust.
4. Wash the filters with water. It is also permissible to clean the filters with steam.
5. After washing, allow the filters to dry. After drying, assess their condition. After a cycle of 3 consecutive cleanings or when the filters are visibly degraded, they must be replaced and disposed of according to current regulations. Contact RDZ to purchase new filters.
6. After cleaning, reinsert the filter holder complete with filters and fix the diffuser to the plenum.





### SMALTIMENTO - DISPOSAL



Non disperdere nell'ambiente. Per lo smaltimento degli imballaggi fare sempre riferimento alle leggi locali che recepiscono le Direttive 2018/851/UE e 2018/852/UE. In Italia riferirsi ai D.Lgs 152/2006 "Testo Unico in materia Ambientale" (T.U.A.) Art. 219, comma 5 riformato dal D.Lgs 116/2020. Verificare con le autorità locali le modalità di raccolta differenziata in vigore attenendosi alle normative vigenti. Tramite il QR-Code del prodotto è possibile visualizzare la guida sulla etichettatura imballaggi per la corretta gestione dei rifiuti.



*Do not dispose of in the environment. For the disposal of packaging always refer to the local laws implementing Directives 2018/851/EU and 2018/852/EU. In Italy refer to D.Lgs 152/2006 "Testo Unico in materia Ambientale" (T.U.A.) Art. 219, comma 5 reformed by D.Lgs 116/2020. Check with the local authorities on the waste collection methods in force by following the regulations in force. Via the QR-Code of the product you can view the guide on packaging labelling for correct waste management.*

